



ศิลปวัฒนธรรมสาร

สำนักศิลปวัฒนธรรมและพัฒนาชุมชน มหาวิทยาลัยราชภัฏรำไพพรรณี

ปีที่ ๗ ฉบับที่ ๑๑ วันศุกร์ที่ ๑ ตุลาคม ๒๕๕๓

ปรัชญา

ศิลปวัฒนธรรม คือ วิถีแห่งการเรียนรู้
ทางวัฒนธรรมเพื่อพัฒนาชุมชน

วิสัยทัศน์

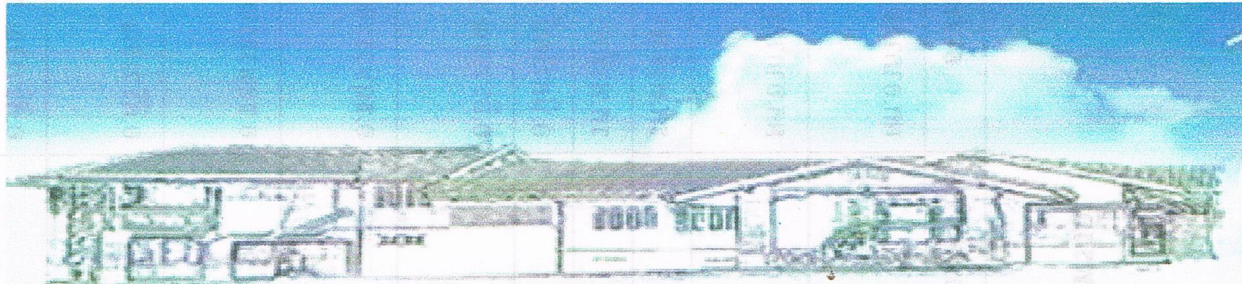
สำนักศิลปวัฒนธรรมและพัฒนาชุมชน
เป็นแหล่งเรียนรู้ทางวัฒนธรรม
ส่งเสริมและพัฒนาภูมิปัญญาท้องถิ่น
เพื่อสร้างความเข้มแข็งให้แก่ชุมชน

พันธกิจ

๑. สนับสนุนให้มีการวิจัยทางวัฒนธรรมและการพัฒนาชุมชน
๒. จัดบริการความรู้ ข้อมูล และบริการวิชาการทางด้านวัฒนธรรมและภูมิปัญญาท้องถิ่นเพื่อสร้างความเข้มแข็งแก่ชุมชน
๓. ทำนุบำรุงศาสนา ศิลปวัฒนธรรมและภูมิปัญญาท้องถิ่น
๔. ส่งเสริมสนับสนุนโครงการตามแนวพระราชดำริ
๕. พัฒนาระบบการบริหารตามหลักการบริหารที่ดี

คำนิยาม

วัฒนธรรม คำว่า
สืบสานภูมิปัญญา
พัฒนาชุมชน



เรียนรู้นอกห้องเรียน บูรณาการเรียนการสอน “วังสวนบ้านแก้ว”

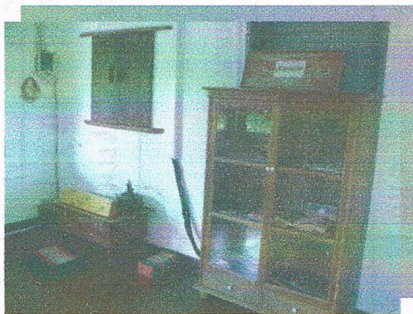
สำนักศิลปวัฒนธรรมฯ ขยายแหล่งเรียนรู้เพิ่มเติม

สำนักศิลปวัฒนธรรมและพัฒนาชุมชนขอเชิญ คณาจารย์ นักศึกษา ร่วมบูรณาการเรียนการสอนนอกห้องเรียนกับแหล่งเรียนรู้ใหม่ “วังสวนบ้านแก้ว”

โดยมีแหล่งเรียนรู้ดังนี้

- **แหล่งเรียนรู้หัตถกรรมพื้นบ้าน** ณ พระตำหนักน้อย พิพิธภัณฑสถานวัฒนธรรมท้องถิ่นจันทบุรี (พระตำหนักแดง) โดยแบ่งออกเป็น ๒ ส่วนคือ ๑. นิทรรศการหัตถกรรมผ้าไทย (ผ้าทอมือ) ๒. ห้องสาธิตและปฏิบัติการทอเสื่อ

- **(เรือนเขียว) ห้องหนังสือพระราชประวัติ** พระบาทสมเด็จพระปกเกล้าเจ้าอยู่หัว รัชกาลที่๗ และพระราชประวัติสมเด็จพระนางเจ้ารำไพพรรณี พระบรมราชินีในรัชกาลที่๗ รวมทั้งหนังสือที่เกี่ยวข้องกับพระองค์



หัตถกรรมผ้าไทยทอมือ



ร่วมเรียนรู้กับการทอเสื่อจันทบูร



หนังสือพระราชประวัติ

**การสรุปผลการบูรณาการการเรียนการสอน
ณ แหล่งเรียนรู้ “วังสวนบ้านแก้ว” มหาวิทยาลัยราชภัฏรำไพพรรณี**

ประจำเดือนกันยายน ๒๕๕๓

ลำดับ	วันเดือนปี	หลักสูตร/สาขาวิชา/คณะ	ศึกษาแหล่งเรียนรู้เรื่อง	บูรณาการเรียนการสอนรายวิชา	อาจารย์ผู้สอน	จำนวน/คน
๑	๗ ก.ย. ๕๓	รัฐประศาสนศาสตร์ ปีที่ ๑ หมู่ ๒, ๓, ๕	วังสวนบ้านแก้ว	ตะวันออกศึกษา	ผศ.อาภากร มินวงษ์	๑๓๒
๒	๗ ก.ย. ๕๓	รัฐประศาสนศาสตร์ ปีที่ ๑ หมู่ ๑, ๔, ๖	วังสวนบ้านแก้ว	ตะวันออกศึกษา	ผศ.อาภากร มินวงษ์	๑๓๑
๓	๘ ก.ย. ๕๓		วังสวนบ้านแก้ว	ตะวันออกศึกษา	รศ.พรทิพา นิโรจน์	๓๐
๔	๘ ก.ย. ๕๓		วังสวนบ้านแก้ว	ตะวันออกศึกษา	รศ.พรทิพา นิโรจน์	๖๓
๕	๑๖ ก.ย. ๕๓	อุตสาหกรรมท่องเที่ยว ปีที่ ๒	การนำเที่ยววังสวนบ้านแก้ว	หลักสูตรมัธยมศึกษา	อ.นิศารัตน์ แสงแข	๒๖
๖	๑๕ ก.ย. ๕๓	นิติศาสตร์ และ วิทยาศาสตร์ ปีที่ ๑	สมเด็จพระนางเจ้ารำไพพรรณี ณ วังสวนบ้านแก้ว	ภาษาไทยเพื่อการสื่อสาร	อ.ฉวีวรรณ ศรีรัตนโชติชัย	๒๗
๗	๑๕ ก.ย. ๕๓	ปฐมวัย ปีที่ ๑	สมเด็จพระนางเจ้ารำไพพรรณี ณ วังสวนบ้านแก้ว	ภาษาไทยเพื่อการสื่อสาร	อ.ชอุษวรรณ บัวศรีคำ	๓๐
๘	๑๕ ก.ย. ๕๓	นักศึกษากาพิเศษ	สมเด็จพระนางเจ้ารำไพพรรณี ณ วังสวนบ้านแก้ว	ภาษาไทยเพื่อการสื่อสาร	อ.ชอุษวรรณ บัวศรีคำ	๕๐
๙	๒๕ ก.ย. ๕๓	บริหารธุรกิจ รัฐประศาสน ศาสตร์ ปีที่ ๑ และ ๒	วังสวนบ้านแก้ว	ภาษาไทยเพื่อการสื่อสาร	อ.ฉวีวรรณ ชายนน้ำเต็ม	๒๘
๑๐	๒๕ ก.ย. ๕๓	รัฐประศาสนศาสตร์ ปีที่ ๑	วังสวนบ้านแก้ว	ภาษาไทยเพื่อการสื่อสาร	อ.ฉวีวรรณ ชายนน้ำเต็ม	๕๐

หมายเหตุ : มีผู้มาบูรณาการการเรียนการสอน ระหว่างวันที่ ๑ - ๓๐ กันยายน ๒๕๕๓ รวมทั้งสิ้น ๕ คณะ ๗ สาขาวิชา ๖๐๗ คน



วังสวนบ้านแก้ว



แหล่งเรียนรู้นอกห้องเรียน

อุตสาหกรรมท่องเที่ยว
การนำเที่ยว “วังสวนบ้านแก้ว”



นักศึกษาภาคพิเศษ
ภาษาไทยเพื่อการสื่อสาร



บริหารธุรกิจ , รัฐประศาสนศาสตร์

ภาษาไทยเพื่อการสื่อสาร



รายได้ในแต่ละเดือน วังสวนบ้านแก้ว

จำนวนผู้เข้าชม วังสวนบ้านแก้ว ประจำเดือนกันยายน ๒๕๕๓		
ประเภท	จำนวนคน	เป็นเงิน
๑. เจ้าหน้าที่เข้าชม วังสวนบ้านแก้ว		
๑.๑ ผู้ใหญ่ (ชาวไทย) จำนวน ๑๒๗ คน (๓,๘๑๐)	๑๒๗	๔,๐๑๐
๑.๒ เด็ก (ชาวไทย) จำนวน - คน		
๑.๓ ผู้ใหญ่ (ต่างประเทศ) จำนวน ๒ คน (๒๐๐)		
๑.๔ เด็ก (ต่างประเทศ) จำนวน - คน		
๒. บุคคลที่หน่วยงานภายในมหาวิทยาลัยราชภัฏ รำไพพรรณี รับรองหรือต้อนรับ	๒๒๒	-
๓. ผู้สูงอายุ เกิน ๖๐ ปี ไม่เสียค่าเข้าชม	๕	-
๔. นักศึกษาบูรณาการการเรียนการสอน	๖๐๗	-
รวมทั้งสิ้น		๔,๐๑๐



สำนักศิลปวัฒนธรรมและพัฒนาชุมชน				
รายการจำหน่ายพระพุทธรูปประจำมหาวิทยาลัยและเหรียญที่ระลึกสมเด็จพระนางเจ้ารำไพพรรณี				
รอบ ๓ เดือน (๑ กรกฎาคม ๒๕๕๓ - ๓๐ กันยายน ๒๕๕๓)				
เดือน	รายการ	จำนวน	จำนวนเงิน	จำนวนเงินรวม
กรกฎาคม ๕๓	- เหรียญพระพุทธรูป เหรียญละ ๘๕ บาท - องค์พระพุทธรูปขนาด ๕ นิ้ว องค์ละ ๘๕๕ บาท - องค์พระพุทธรูปขนาด ๘ นิ้ว องค์ละ ๑,๕๕๕ บาท - เหรียญที่ระลึกสมเด็จพระนางเจ้ารำไพพรรณี เหรียญละ ๕๐ บาท	๑๕ - - -	๑,๔๘๕ - - -	๑,๔๘๕
สิงหาคม ๕๓	- เหรียญพระพุทธรูป เหรียญละ ๘๕ บาท - องค์พระพุทธรูปขนาด ๕ นิ้ว องค์ละ ๘๕๕ บาท - องค์พระพุทธรูปขนาด ๘ นิ้ว องค์ละ ๑,๕๕๕ บาท - เหรียญที่ระลึกสมเด็จพระนางเจ้ารำไพพรรณี เหรียญละ ๕๐ บาท	๑๐ - - -	๘๕๐ - - -	๘๕๐
กันยายน ๕๓	- เหรียญพระพุทธรูป เหรียญละ ๘๕ บาท - องค์พระพุทธรูปขนาด ๕ นิ้ว องค์ละ ๘๕๕ บาท - องค์พระพุทธรูปขนาด ๘ นิ้ว องค์ละ ๑,๕๕๕ บาท - เหรียญที่ระลึกสมเด็จพระนางเจ้ารำไพพรรณี เหรียญละ ๕๐ บาท	๑๕ - - -	๑,๔๘๕ - - -	๑,๔๘๕
รวมเป็นเงินทั้งสิ้น (สามพันเก้าร้อยหกสิบบาทถ้วน)				๓,๘๒๐



รายการ “หมึกแดงโชว์”

เมื่อวันที่ ๒-๔ กันยายน ๒๕๕๓ ม.ล.ศิริเฉลิม สวัสดิวัตน์ (คุณหมึกแดง) ได้บันทึกเทปรายการ “หมึกแดงโชว์” ในช่วง POTC โดยอาสาทางสถานีโทรทัศน์โมเดิร์นไนน์ทีวี (ช่อง ๕) ทุกวันอาทิตย์ เวลา ๑๑.๐๐-๑๑.๓๐น. ซึ่งได้รับความร่วมมือจากทั้ง ๑๐ คณะผู้แทนเข้าร่วมการบันทึกเทปรายการดังกล่าว ณ บริเวณ วังสวนบ้านแก้ว (พระตำหนักเทา) และอาคาร คหกรรม

มหาวิทยาลัยรามคำแหงเข้าศึกษาดูงานด้านการบริหารจัดการ แนวทางการพัฒนาสถาบัน การบริหารงานบริการวิชาการและชุมชนสัมพันธ์ พร้อมทั้งเยี่ยมชม “วังสวนบ้านแก้ว”



เมื่อวันที่ ๕ กันยายน ๒๕๕๓ เวลา ๐๘.๓๐ น. สำนักศิลปวัฒนธรรมและพัฒนาชุมชน ต้อนรับคณะศึกษาดูงานด้านการบริหารจัดการแนวทางการพัฒนาสถาบัน การบริหารงานบริการวิชาการและชุมชนสัมพันธ์ จากมหาวิทยาลัยรามคำแหง จำนวน ๑๐๓ ท่าน พร้อมทั้งเยี่ยมชม วังสวนบ้านแก้ว (พิพิธภัณฑสถานสมเด็จพระนางเจ้ารำไพพรรณี)

โครงการอบรมสัมมนาการจัดทำหลักสูตรพยาบาลศาสตร์บัณฑิต เยี่ยมชม วังสวนบ้านแก้ว

เมื่อวันที่ ๑๒ กันยายน ๒๕๕๓ เวลา ๑๐.๓๐ น.สำนักศิลปวัฒนธรรมและพัฒนาชุมชน ต้อนรับคณะผู้เข้าร่วมประชุมสัมมนาตามโครงการจัดทำหลักสูตรพยาบาลศาสตร์บัณฑิต เข้าเยี่ยมชม วังสวนบ้านแก้ว (พิพิธภัณฑสถานสมเด็จพระนางเจ้ารำไพพรรณี)

